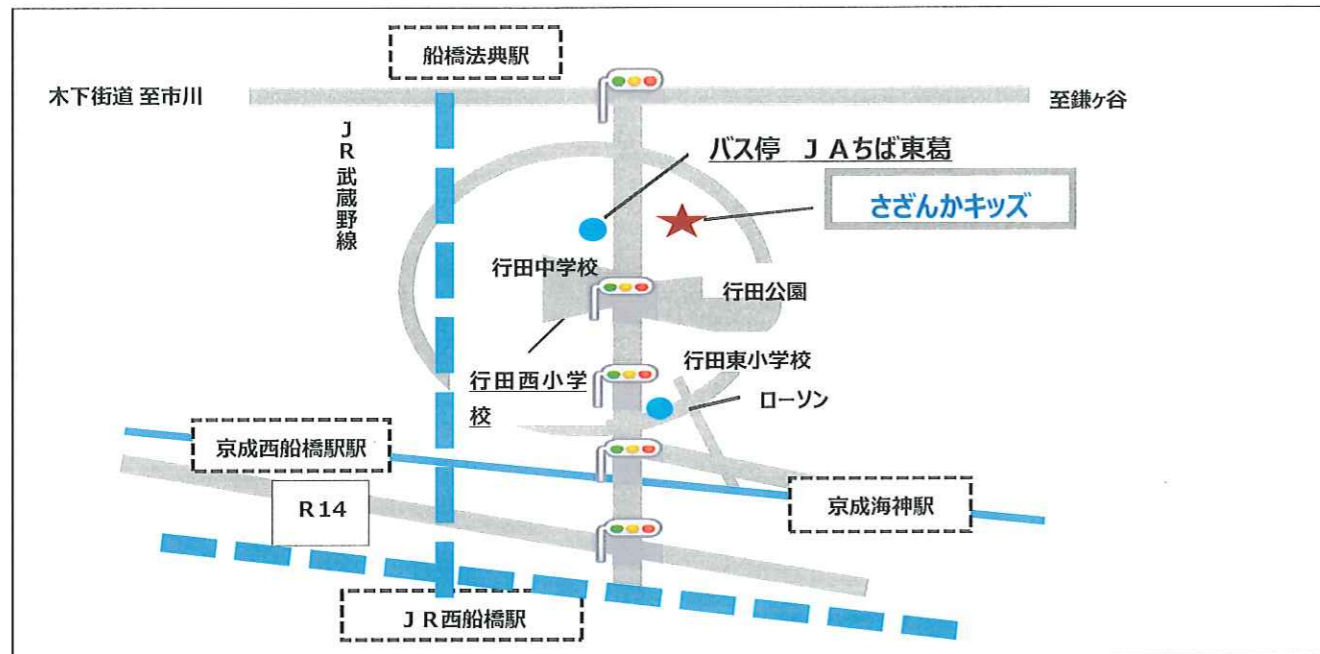


社会福祉法人さざんか会 さざんかキッズ



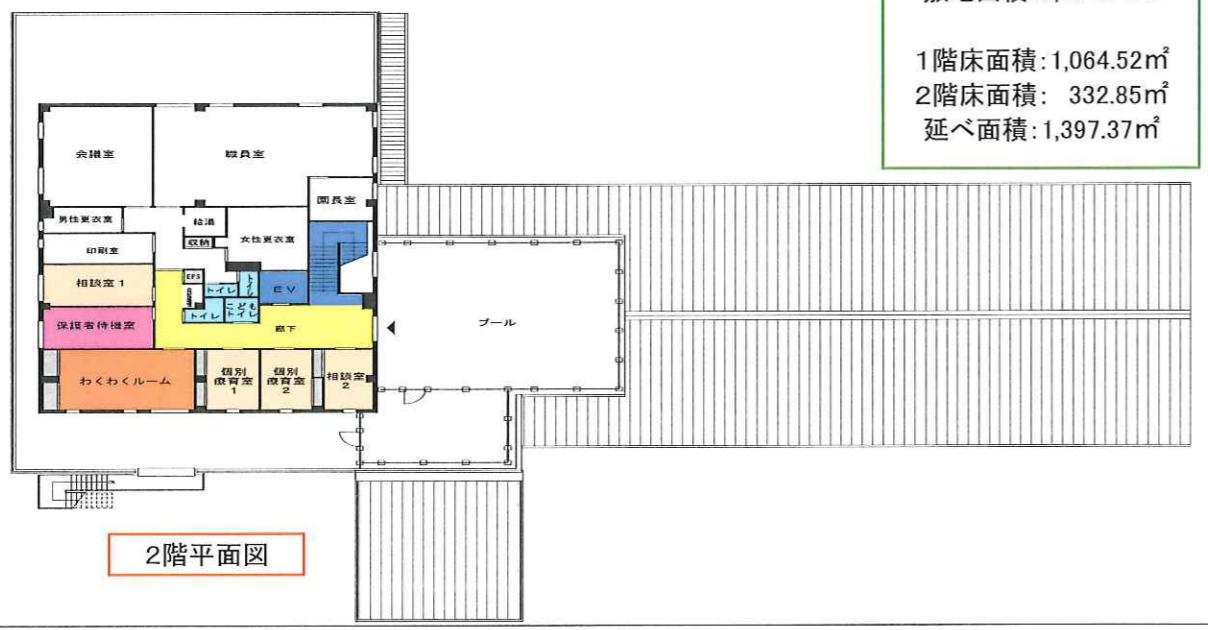
住所 千葉県船橋市行田2丁目8番1号
 電話 047-404-1234
 Fax 047-404-1232
 E-Mail sazankakids@e-sazankakai.or.jp

平成 27年 7月 1日 開園



配置図・1階平面

敷地面積: 2,494.71㎡
 1階床面積: 1,064.52㎡
 2階床面積: 332.85㎡
 延べ面積: 1,397.37㎡



2階平面図

事業の目的

様々な経験、療育を通して子どもの成長発達の可能性を最大限に引き出し、自我の形成を促して行きます。また、保護者が楽しみながら子育てができるようサポートするとともに、家族及びご本人が安心して地域生活を送れるよう支援することを目的とします。

対象児童

3歳以上の知的障害児、又は肢体不自由児を対象とします。その他の障害児については可能な限り受け入れる予定です。

療育内容

障害のある児童の発達支援や療育活動を行います。

- (1) 将来の社会的自立の為に必要な訓練を行います。
- (2) 基本的な生活習慣を身に着けるお手伝いを行います。
(食事・排泄・着脱・遊び・社会性など)
- (3) 食事の提供
- (4) 健康管理
- (5) レクリエーション
- (6) その他契約時の療育に関すること

療育について

・年間行事予定

7月 七夕集会 8月 夏祭り 10月 親子遠足・ハロウィン集会
11月 運動会 12月 発表会・健康診断 1月 獅子舞集会
2月 豆まき集会 3月 ひな祭り集会・お別れ会(卒園式)

・1日のスケジュール

8:30~10:00	順次登園	挨拶
10:00~11:45	活動	おはようタイム 自由遊び・クラス療育
11:45~13:20	給食	食事指導・歯磨き 着脱指導
13:20~14:30	活動 (毎水曜日と土曜登園日は 13:30 降園)	自由遊び・クラス療育 さよならタイム
14:30~16:10	順次降園	挨拶



・送迎



園より遠隔地にある方のために通園バス等を運行しています。可能な限り自宅近くに乗降ステーションを設けて登園し易い環境に考慮します。

・給食

身体作りに欠かせない、美味しく栄養バランスのとれた食事を供致します。



職員について

施設長	1	理学療法士(兼任)	2	事務員(非常勤含む)	2
副施設長(児童発達支援管理責任者)	1	発達臨床心理士(非常勤)	1	調理士(外部委託)	
保育士・児童指導員(非常勤含む)	30	言語聴覚士(非常勤)	1	運転手(外部委託)	
看護師(非常勤含む・兼務)	2	音楽療法士(非常勤・兼務)	1	小児科医(嘱託)	1
作業療法士(専任)	1	栄養士(兼務)	1		

さざんか会とは

1954(昭和29)年、船橋市内に住む知的な障害のある子どもをもつ数名の親が集まり、子どもたちの幸せ実現のために運動を始めました。“船橋市手をつなぐ育成会”の誕生です。これが、さざんか会の原点です。

親たちは、先ず障がいの故に就学することが難しい子どもたちが、毎日通える施設づくりから始めました。1956年(昭和31)年のことです。併せて、社会に向かって障害のある子どもたちの教育や福祉などの充実を訴えました。

本格的に障害福祉事業に向かうために、1972(昭和47)年に社会福祉法人格を取得して、児童通園施設をつくりました。その後、障がいのある人たちの思い、それを見守る親たちの願いを反映しながら、様々な施設や障害福祉の仕組みづくりを手掛けて来ました。

現在、さざんか会は生活介護事業や入所支援事業、就労系事業やグループホーム、児童発達支援センターや居宅介護事業など幅広く展開しています。

障がいのある人たちが安心して、心豊かに自分らしく地域の中で暮らせますよう、それを見守るご家族までも安心して頂きますよう、そんな暮らしのお手伝いをするためにさざんか会があります。